



ENDIVES

2025





NOTRE GAMME COMMERCIALE 2025



: Enherbement contrôlé

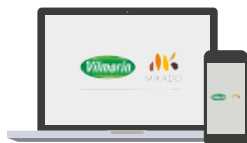
Variété	Cycle au champ minimum en jours (conditions Nord France)	Densité de semis selon la région et les conditions d'implantation	Période de forçage											Adaptée aux jeunes pousses			
			oct.	nov.	déc.	jan.	fév.	mars	avr.	mai	juin	juil.	août		sept.		
ECRINE F1	140 j.	250 à 340 000															
BEGUINE F1	150 j.	280 à 340 000															x
TOPSCORE F1	150 j.	310 à 370 000															x
OMBLINE F1	160 - 170 j.	280 à 330 000															x
FLEXINE F1	170 - 180 j.	280 à 330 000															x
MANOLINE F1	140 j.	250 à 320 000															x
DJINE F1	150 - 160 j.	360 à 430 000															
DAUFINE F1	160 j.	320 à 400 000															x
TAKINE F1	150 - 160 j.	300 à 330 000															x
LAURINE F1	170 - 180 j.	360 à 430 000															
AGRINE F1	150 - 160 j.	300 à 360 000															
YELLOWSTAR F1	150 j.	300 à 360 000															
PLATINE F1	160 - 170 j.	280 à 310 000															



TABLEAU DE DENSITÉ DE SEMIS

Ecartement entre rangs	Nombre de graines par mètre linéaire	8,5	9	9,5	10	10,5	11	11,5	12	12,5	13	13,5	14	14,5	15	15,5	16
		0,33 m	2,58	2,72	2,87	3,03	3,18	3,33	3,48	3,64	3,79	3,94	4,09	4,24	4,39	4,55	4,7
0,35 m	2,43	2,57	2,71	2,86	3	3,14	3,29	3,43	3,57	3,71	3,86	4	4,14	4,29	4,43	4,57	
0,36 m	2,36	2,5	2,64	2,78	2,92	3,06	3,19	3,33	3,47	3,61	3,75	3,89	4,03	4,17	4,31	4,44	

Nb de doses de 100 000 graines/ha



Retrouvez toute notre gamme détaillée sur notre site vilmorinmikado.fr ou scannez



Légende et informations générales

: Certaines de nos variétés sont disponibles en semences non traitées. Ces semences sont disponibles avec un pelliculage compatible en culture biologique.

: Disponible en semences issues de l'agriculture biologique, certifiée par Ecocert, sas F-32600 / FR-BIO-01 (sous réserve de qualité)

: Enherbement contrôlé

: Adaptée à la production de jeunes pousses avec des calibres de racines adaptés

Toutes nos variétés sont disponibles en semences activées, en présentation pelliculée ou mini-enrobée .

Les conseils, suggestions, cycles de végétation et précocité ne sont proposés qu'à titre indicatif, ils sont le résultat de nos observations sur des racines ayant atteint la maturité physiologique (tests de maturité). Ils ne sauraient ni constituer des engagements contractuels, ni comporter une garantie de récolte et/ou de résultat. La réussite de la culture dépend aussi de facteurs étrangers à la semence.

Période de forçage

PRÉCOCE

NORMALE

TARDIVE

LAURINE F1



VIGUEUR ET SOUPLESSE À TOUS LES STADES

- Variété vigoureuse exprimant un bon développement foliaire et une vigueur racinaire
- Rendement élevé en racines forçables
- Une endive brillante et colorée, bien coiffée, à l'extrémité demi-arrondie
- Créneau de forçage très souple



DJINE F1



SOUPLESSE ET LONGUEUR D'AXE MAÎTRISÉE

- Variété volontaire avec un bon potentiel de grossissement au champ
- Chicon elliptique, dense, bien coiffé à bout arrondi assurant un bon rendement
- Très bonne tenue d'axe
- Raisonner les apports d'azote au champ suivant les périodes de forçage



TAKINE F1



UN CHICON QUALITATIF

- Rendement élevé en racines forçables de calibre homogène
- Chicon dense et lourd, bien coloré, demi-pointu et coiffé
- Peu d'épluchage
- Adaptée à la production en chantier



MANOLINE F1



DE LA JEUNE POUSSE AU TRADITIONNEL

- Rendement en racines forçables intéressant, récolte homogène
- Présentation très attractive : couleur, brillance, chicon pointu
- Facilité d'épluchage
- Adaptée à la production en chantier

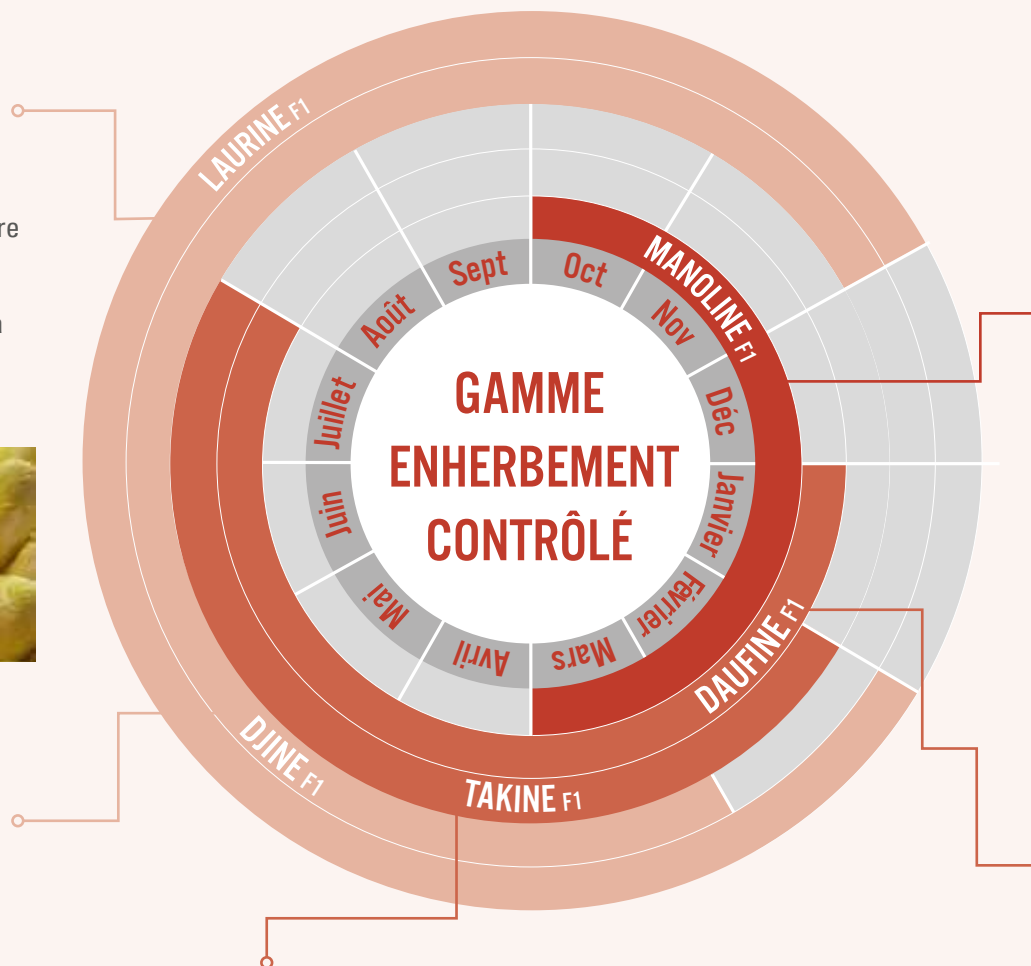


DAUFINE F1



RENDEMENT QUALITATIF ÉLEVÉ

- Bonne vigueur au champ
- Chicon lumineux, très bien coiffé et au feuillage lisse
- Très peu d'épluchage
- Pour une qualité optimale du produit vrac, utiliser des housses à perméabilité sélective



Période de forçage

PRÉCOCE

NORMALE

TARDIVE

FLEXINE F1



DE LA QUALITÉ EN ÉTÉ JUSQU'ÀUX NOUVELLES

- Grande souplesse du créneau d'utilisation
- Présentation attractive : dense, pointu, bien coiffé, à feuilles lisses et luisantes.
- Très peu d'épluchage, rendement net élevé
- Axe court et maîtrisable
- Adaptée à la production en chantier



OMBLINE F1



TRÈS BELLE PRÉSENTATION

- Homogénéité et qualité
- Rendement racines élevé
- Chicon de très belle présentation
- Pour une qualité optimale du produit vrac, utiliser des housses à perméabilité sélective

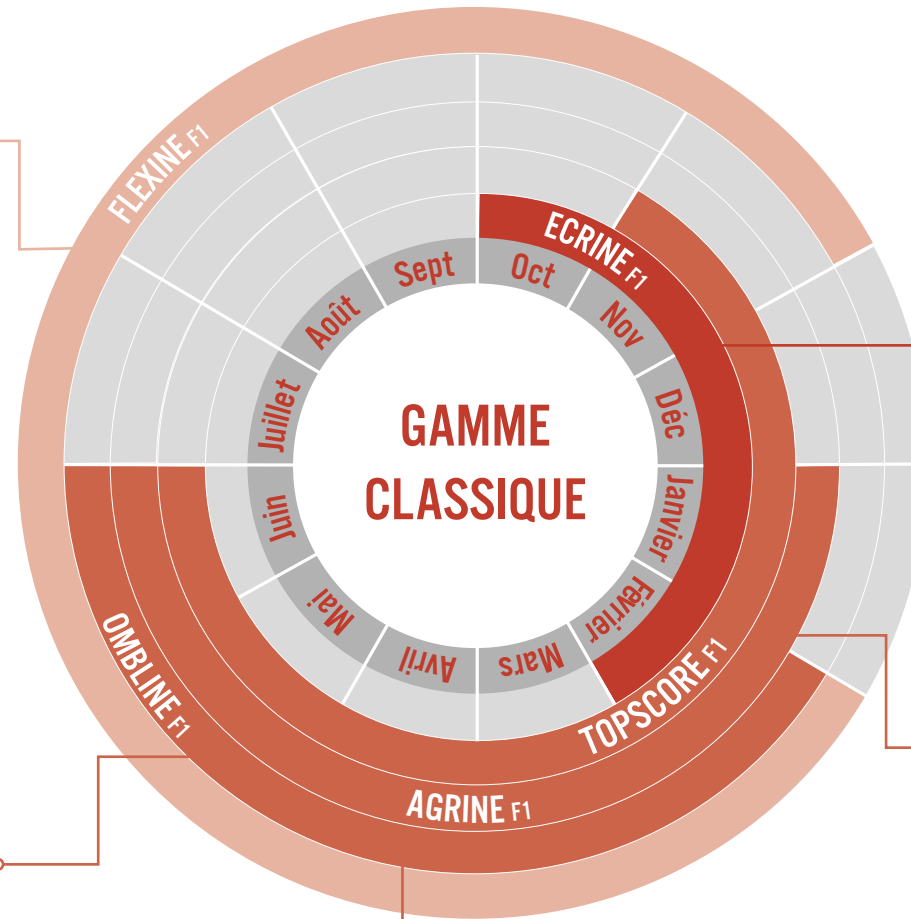


AGRINE F1

BIO

POUR LE MARCHÉ DU BIO

- Créneau de forçage souple
- Bon potentiel de rendement
- Présentation du chicon attractive : coloré, galbé et lumineux à bout arrondi
- Produit qualitatif et régulier



ECRINE F1

DES RACINES EN PRIMEUR ET EN NOMBRE

- Homogénéité du calibre des racines, rendement de racines forçables élevé
- Chicon cylindrique à bout arrondi
- Facilité d'épluchage du chicon
- Rendement commercial net élevé
- Adaptée à la production en chantier



TOPSCORE F1

BIO



DU SCORE À TOUS LES STADES

- Très bonne vigueur au champ
- Rendement en racines forçables élevé
- Chicon cylindrique long, dense, bien coiffé, demi-arrondi
- Rendement au bac élevé
- Variété très souple à forcer





Experience the
Leafy choice



Au plus près des évolutions rapides du marché, Vilmorin-Mikado offre une gamme complète de semences de haute qualité en Leafy. Ses équipes dédiées développent des innovations adaptées à l'ensemble de la filière.

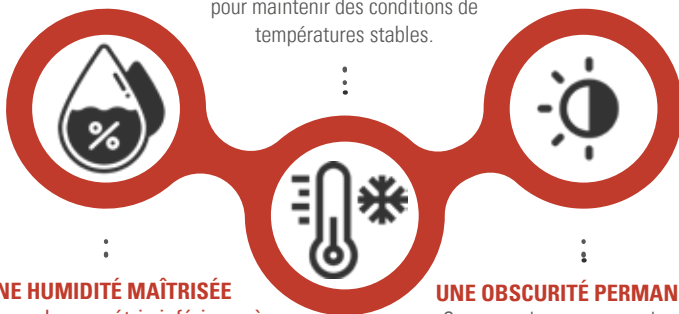


LA SEMENCE D'ENDIVE : COMMENT LA CONSERVER SANS ALTÉRER SA PERFORMANCE ?

Les semences sont des êtres vivants en vie ralentie. Garantir de bonnes conditions de stockage est un gage d'allongement de leur performance. Voici 3 conditions d'entreposage recommandées pour ralentir le processus de vieillissement de vos semences :

UNE TEMPÉRATURE CONSTANTE ET LA PLUS FRAÎCHE POSSIBLE

Eviter les pics de température pour maintenir des conditions de températures stables.



UNE HUMIDITÉ MAÎTRISÉE

Garder une **hygrométrie inférieure à 50%** et ne conserver que les boîtes de semences non ouvertes pour éviter de déclencher une germination prématurée.

UNE OBSCURITÉ PERMANENTE

Conserver les semences dans leur **emballage d'origine** dans un lieu de **stockage sombre** pour éviter de stimuler le processus de germination.

UNE ÉQUIPE PROCHE DE VOUS POUR RÉPONDRE À VOS BESOINS



Un service client à votre écoute
Caroline PICHON-RENARD
au 02 41 79 41 51

Contactez-nous pour tout renseignement complémentaire, demande précise sur la culture, la production et la filière ...

UNE ÉQUIPE COMMERCIALE À VOS CÔTÉS



Xavier POUTRAIN
Délégué Commercial Nord-Est,
France Suisse
Tél. : 06 82 82 45 86
xavier.poutrain@vilmorinmikado.com



Marie-Christelle BEYAERT
Déléguée Commerciale Nord France,
Bretagne
Tél. : 06 71 81 64 44
marie-christelle.beyaert@vilmorinmikado.com



Nathalie AUBREE
Développement
nathalie.aubree@vilmorinmikado.com



Christelle GELARD
Directrice Commerciale
christelle.gelard@vilmorinmikado.com

DES ÉQUIPES DÉDIÉES



Mathieu VIALA
Chef produit



Alice GRENIÉ
Sélectionneuse



Antoine DARRAS
Responsable d'expérimentation Nord



Antonin LEVAL
Technicien de sélection

Vilmorin-Mikado France

Route du Manoir - 49250 LA MÉNITRÉ - FRANCE
T. +33 (0)2 41 79 41 79
commerce.france@vilmorinmikado.com

vilmorinmikado.fr





ILLUMINE F1 (H5754)

NEW

La belle d'automne - hiver

Période de forçage **N D J F**



CARACTÉRISTIQUES



AU CHAMP

- Densité de semis préconisée : 11 à 12 gr/ml
- Feuillage à port mi-dressé avec une bonne vigueur
- Racines de calibres homogènes assurant un bon rendement en racines forçables

LORS DU FORÇAGE

- Chicon à la couleur lumineuse attrayante
- Chicon galbé à bout mi-arrondi

✦ **CONSEIL DE CULTURE** : Ralentir la conduite en fin de cycle

AVANTAGES

- Variété volontaire garantissant un bon rendement de chicons qualitatifs
- Variété adaptée à la production de jeunes pousses

NOTRE GAMME

Variété	Cycle au champ minimum en jours (conditions Nord France)	Densité de semis selon la région et les conditions d'implantation	Période de forçage									Adaptée aux jeunes pousses			
			oct.	nov.	déc.	jan.	fév.	mars	avr.	mai	juin		juil.	août	sept.
ECRINE F1	140 j.	250 à 340 000													
BEGUINE F1	150 j.	280 à 340 000													x
TOPSCORE F1	150 j.	310 à 370 000													x
OMBLINE F1	160 - 170 j.	280 à 330 000													x
FLEXINE F1	170 - 180 j.	280 à 330 000													x
MANOLINE F1	140 j.	250 à 320 000													x
ILLUMINE F1	150 j.	300 à 330 000													x
DJINE F1	150 - 160 j.	360 à 430 000													
DAUFINE F1	160 j.	320 à 400 000													x
TAKINE F1	150 - 160 j.	300 à 330 000													x
LAURINE F1	170 - 180 j.	360 à 430 000													
AGRINE F1	150 - 160 j.	300 à 360 000													
YELLOWSTAR F1	150 j.	300 à 360 000													
PLATINE F1	160 - 170 j.	280 à 310 000													

VOS CONTACTS



Xavier POUTRAIN Délégué Commercial Nord-Est France, Suisse

Tél. : 06 82 82 45 86

xavier.poutrain@vilmorinmikado.com



Marie-Christelle BEYAERT Déléguée Commerciale Nord France, Bretagne

Tél. : 06 71 81 64 44

marie-christelle.beyaert@vilmorinmikado.com

vilmorinmikado.fr

Les conseils, suggestions, cycles de végétation et précocité ne sont proposés qu'à titre indicatif, ils sont le résultat de nos observations sur des racines ayant atteint la maturité physiologique (tests de maturité). Ils ne sauraient ni constituer des engagements contractuels, ni comporter une garantie de récolte et/ou de résultat. La réussite de la culture dépend aussi de facteurs étrangers à la semence.

Vilmorin-Mikado

Route du Manoir - 49250 LA MÉNITRÉ - FRANCE

